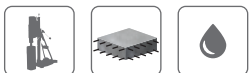


## Сверла алмазные сегментные

DLD RS7-X

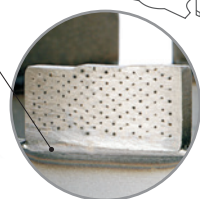
NEW



Лазерная наварка



YouTube rs7-x adins

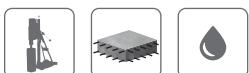


**Материал:** Высоко армированный бетон.  
**Применение:** Сегмент с ориентированным алмазом. Позволяет обеспечить стабильно высокую производительность. Высокая скорость сверления тяжелых высокоармированных бетонов. Возможна подача небольшого количества воды. Стабильная работа в различных условиях сверления (горизонтальное, глубокое сверление). Сегменты на корпусе закреплены лазером.

**Параметры работоспособности:!** Производительность – 5,5-6,5 см/мин.  
 Ресурс – 5-7 м.

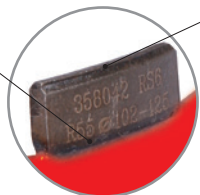
Код продукта	Диаметр, мм	Длина сверла, мм	Крепление
3790 3450 065	032	450	1 1/4 UNC
3790 3450 069	042	450	1 1/4 UNC
3790 3450 071	047	450	1 1/4 UNC
3790 3450 073	052	450	1 1/4 UNC
3790 3450 074	057	450	1 1/4 UNC
3790 3450 077	062	450	1 1/4 UNC
3790 3450 079	068	450	1 1/4 UNC
3790 3450 080	072	450	1 1/4 UNC
3790 3450 082	077	450	1 1/4 UNC
3790 3450 083	082	450	1 1/4 UNC
3790 3450 086	092	450	1 1/4 UNC
3790 3450 087	102	450	1 1/4 UNC
3790 3450 089	112	450	1 1/4 UNC
3790 3450 090	122	450	1 1/4 UNC
3790 3450 091	126	450	1 1/4 UNC
3790 3450 092	132	450	1 1/4 UNC
3790 3450 093	142	450	1 1/4 UNC
3790 3450 094	152	450	1 1/4 UNC
3790 3450 096	162	450	1 1/4 UNC
3790 3450 097	172	450	1 1/4 UNC
3790 3450 098	182	450	1 1/4 UNC
3790 3450 099	202	450	1 1/4 UNC
3790 3450 101	225	450	1 1/4 UNC
3790 3450 019	250	450	1 1/4 UNC
3790 3450 022	300	450	1 1/4 UNC

DLD RS6



Лазерная наварка сегментов

Клиновидная поверхность для быстрого старта



**Материал:** Высоко армированный бетон.  
**Применение:** Мягкий сегмент. Высокая скорость сверления в том числе на мелкозернистых тяжелых армированных бетонах, сегменты на корпусе закреплены лазером.

**Параметры работоспособности:!** Производительность – 5,0-6,0 см пог./мин.  
 Ресурс – 5-7 м пог.

Код продукта	Диаметр, мм	Длина сверла, мм	Крепление
3790 3370 065	032	450	1 1/4 UNC
3790 3370 069	042	450	1 1/4 UNC
3790 3370 071	047	450	1 1/4 UNC
3790 3370 073	052	450	1 1/4 UNC
3790 3370 074	057	450	1 1/4 UNC
3790 3370 077	062	450	1 1/4 UNC
3790 3068 079	068	450	1 1/4 UNC
3790 3370 080	072	450	1 1/4 UNC
3790 3370 082	077	450	1 1/4 UNC
3790 3370 083	082	450	1 1/4 UNC
3790 3370 086	092	450	1 1/4 UNC
3790 3370 087	102	450	1 1/4 UNC
3790 3370 089	112	450	1 1/4 UNC
3790 3370 090	122	450	1 1/4 UNC
3790 3370 091	126	450	1 1/4 UNC
3790 3370 092	132	450	1 1/4 UNC
3790 3370 093	142	450	1 1/4 UNC
3790 3370 094	152	450	1 1/4 UNC
3790 3370 096	162	450	1 1/4 UNC
3790 3370 097	172	450	1 1/4 UNC
3790 3370 098	182	450	1 1/4 UNC
3790 3370 099	202	450	1 1/4 UNC
3790 3370 101	225	450	1 1/4 UNC
3790 3370 019	250	450	1 1/4 UNC
3790 3370 022	300	450	1 1/4 UNC